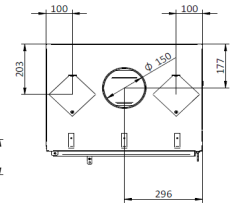
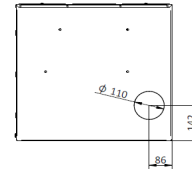
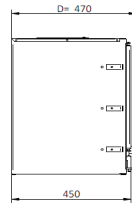
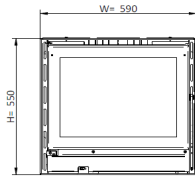


Modelo: VIMEIRO ECO 60



Características técnicas / Datos técnicos / Technical characteristics / Caractéristiques techniques / Dati Tecnici



NORMA: EN 13229  
RELATÓRIO: CEE-0182/17-1 CEE-0176/17-1

|   |                                    |          |
|---|------------------------------------|----------|
| Potência nom / Potencia nom / Nom output power / Puissance nom / Potenza nom  | 8                                  | (kW)     |
| Rendimento / Rendimiento / Efficiency / Rendement / Rendimento  | 77                                 | (%)      |
| Potência água / Potencia agua / Water output power / Puissance eau / Potenza acqua  | n/a                                | (kW)     |
| Temp. Fumos / Temp. Humos / Smoke temp. / Temp. Fumées / Temp. Fumi   | 278                                | (°C)     |
| Emissões CO(13%O2) / Emisiones CO(13%O2) / Emissions CO(13%O2) / Émissions CO(13%O2) / Emissioni CO(13%O2)  | 0,077                              | (%)      |
| CO2   | 8,9                                | (%)      |
| Partículas-OCG-NOX / Particulas-OCG-NOX / Particles-OCG-NOX / Particules-OCG-NOX / Particolato-OCG-NOX  | 17-86-90                           | (mg/Nm3) |
| Tiragem recomendada (máx. potência) / Tiro recomendado (máx. potencia) / Recommended draw (máx. power) / Tirage conseillé (máx. puissance) / Tiraggio consigliato (máx. potenza)  | 12***                              | (Pa)     |
| Caudal mássico / Masa de humos / Mass flow / Débit massique / Flusso di massa   | 8                                  | (g/s)    |
| Tensão / Tensión / Voltage / Tension / Tensione   | 230                                | (V)      |
| Frequência / Frecuencia / Frequency / Fréquence / Frequenza   | 50                                 | (Hz)     |
| Potência eléctrica nominal / Energía eléctrica nominal / Nominal electric power / Puissance électrique nominal / Energia elettrica nominal  | 30                                 | (W)      |
| Consumo de combustível min.-máx. / Consumo de combustible min.-máx. / Fuel consumption min.-máx. / Consommation de carburant min.-máx. / Consumo di combustibile min.-máx.  | 2,4                                | (kg/h)   |
| Capacidade do depósito / Capacidad del depósito / Tank capacity / Capacité du réservoir / Capacità serbatoio  | -                                  | (kg)     |
| Autonomia / Autonomia / Autonomy / Autonomie / Autonomia  | -                                  | (H)      |
| Diâmetro da chaminé / Diámetro de chimenea / Flue pipe / Diamètre de cheminée / Diametro del camino   | 150                                | (mm)     |
| Entrada de ar da combustão / Entrada de aire para la combustión / Combustion air inlet / Entrée air pour la combustion / Ingresso aria per la combustione   | 80                                 | (mm)     |
| Volume aquecimento / Volumen de calefacción / Heating volume / Volume de chauffage / Volume di riscaldamento  | 182*                               | (m3)     |
| Caudal ventilador / Flujo del ventilador / Fan flow / Flux ventilateur / Flusso della ventola (63Pa)  | 172                                | (m3/h)   |
| Tipo de combustível / Tipo combustible / Type of fuel / Type combustible / Tipo combustibile  | Lenha/ Leña/ Firewood/ Bois/ Legna | -        |
| Peso líquido / Peso neto / Net weight / Poids net / Peso netto  | 85                                 | (kg)     |
| Peso com embalagem / Peso com embalaje / Weight with packaging / Poids avec emballage / Peso con imballo  | 93                                 | (kg)     |
| Dimensões com embalagem (LxHxP) / Dimensiones con embalaje / Dimensions with packing / Dimensions avec l'emballage / Dimensioni con imballaggio   | 750 x 680 x 550                    | (mm)     |
| Volume água / Volumen de agua / Water volume / Volume d'eau / Volume di acqua   | n/a                                | (L)      |
| Pressão máx. / Pressione máx. / Pressure máx. / Pression máx. / Pressione máx.  | n/a                                | (bar)    |
| Distância mínima a materiais combustíveis (laterais/frente/topo) / Distancia mínima a materiales combustibles (laterales/frente/topo) / Minimum distance to combustible materials (side/front/top) / Distance minimale aux matériaux combustibles (côté/avanta/haut) / Distanza minima da materiali combustibili (lato/anteriore/sotto) | 300 / 1500 / 300                   | (mm)     |
| Comprimento máx. de lenha / Longitud max. Leña / Length max. firewood / Longueur max. bois de chauffage / lunghezza max. legna  | 400                                | (mm)     |
| Dimensão câmara de combustão (LxHxP) / Tamaño de la cámara de combustión / Combustion chamber size / Taille de la chambre de combustion / Dimensioni camera di combustione  | 480 x 175 x 280                    | (mm)     |
| Nível sonoro ventilador (máx.) / Nivel de sonido ventilador (máx.) / Sound level fan (máx.) / Niveau sonore ventilateur (máx.) / Livello sonoro ventilatore (máx.)  | 59,4                               | (dB)     |

\* Valor que pode variar segundo o tipo de isolamento (Cálculo efectuado para 44 W/m3 ou 35 Kcal/h por m3)/ El valor puede variar en función del tipo de aislamiento (El cálculo se realiza a 44 W/m3 o 35 Kcal/h per m3)/ Value that could vary depending on the type of insulation (Calculation made to 44 W/m3 or 35 Kcal/h for m3)/ La valeur peut varier en fonction du type d'isolation (Calcul fait à 44 W/m3 ou 35 Kcal/h par m3)/ Il valore può variare a seconda del tipo di isolamento (Il calcolo fatto per 44 W/m3 o 35 Kcal/h per m3)

\*\* Dados que podem variar segundo o tipo de pellet utilizado/ Los datos pueden variar según el tipo de pellet utilizado/ Data may vary according to the type of pellet used/ Les données peuvent varier en fonction du type de pellets utilisés/ Dati che possono variare a seconda del tipo di pellet usati

\*\*\* Valor recomendado para uma utilização ótima/ Valor recomendado para el uso óptimo/ Recommended value for optimum use/ Valeur recommandée pour une utilisation optimale/ Valore consigliato per un uso ottimale